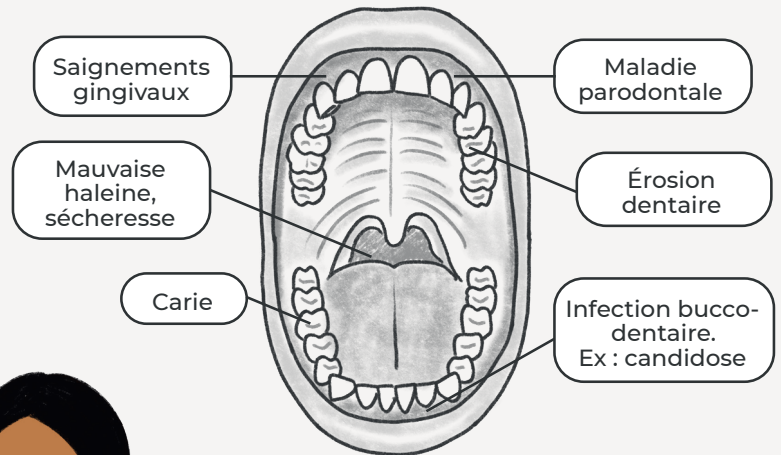


Les modifications physiologiques de la patiente enceinte

Les **modifications physiologiques** permettent la croissance et le développement du fœtus.

Elles sont orchestrées par les hormones (oestrogènes + progestérone) et peuvent apparaître à tout moment de la grossesse.

Ces **perturbations hormonales** exposent la femme enceinte à différentes **pathologies buccales** indiquées ci-contre.



Voici les modifications physiologiques possibles au cours de la grossesse :

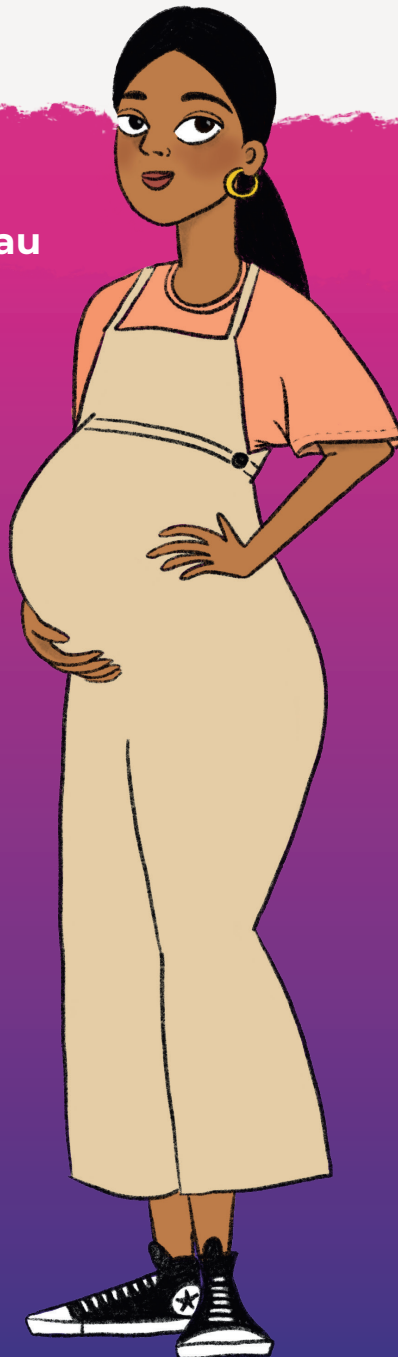
Modification salivaire
> plus acide, augmentation du débit

Modification hormonale
> saignements gingivaux, inflammation de la gencive

Congestion des muqueuses nasales
> Respiration buccale

Augmentation des apports alimentaires, sucrés et acides
> risque carieux, acidité buccale

Modification de l'état émotionnel
> sensibilité, émotivité



Développement accentué de maladies parodontales

Nausées, vomissements
> érosion dentaire, candidoses

Modification du système digestif > régurgitations, vomissements, nausées

Immunodépression
> risque infectieux augmenté, risque de complications en cas d'infection

Diminution des résistances périphériques
> compression de la veine cave inférieure

Anémie physiologique, hypercoagulabilité
> modification des traitements médicamenteux