



# CNSF

Collège National  
des Sages-Femmes  
de France

PRÉVENTION  
DÉPISTAGE  
SUIVI PERSONNALISÉ  
ÉCOUTE  
ÉCHANGES  
INFORMATIONS  
CONSEILS  
PRESCRIPTIONS  
ORIENTATION

version modifiée le 09/12/20

## SUIVI GYNECO, PRÉVENTION & DÉPISTAGES

### Votre sage-femme vous parle des infections à HPV et de leur prévention

#### QUI EST CONCERNÉ ?

**70 % des hommes et des femmes** sexuellement active-s rencontreront au moins une fois dans leur vie un papillomavirus humain (Human Papillomavirus = HPV).

#### QUEL MODE DE TRANSMISSION ?

La transmission se fait lors des rapports sexuels, même sans pénétration, par **simple contact avec la peau ou les muqueuses**.

C'est la première des infections sexuellement transmissibles (IST) virales et elle est le plus souvent sans symptômes.

**Sa contagiosité est élevée** : environ 60 % des partenaires de personnes infectées développeront eux-mêmes une infection HPV.

Le risque d'infection augmente après l'âge moyen du premier rapport sexuel.

#### COMMENT SE PROTÉGER ?

##### • LA VACCINATION ANTI HPV

Elle a pour mission d'empêcher les HPV à haut risque les plus fréquemment impliqués de pénétrer dans les cellules.

> Recommandée et remboursée pour **les garçons** (depuis décembre 2020) et **les filles de 11 à 14 ans** : 2 injections.

> Rattrapage pour tous **les adolescents de 15 à 19 ans révolus** : 3 injections.

> **Où se faire vacciner ? Chez votre médecin traitant, pédiatre, sage-femme ou gynécologue.**

##### • LE DÉPISTAGE

Le dépistage du cancer du col de l'utérus de 25 à 65 ans permet de repérer au plus tôt d'éventuelles lésions, de les surveiller et de les soigner.



Pas de traitement  
contre ces virus



Le préservatif ne  
protège pas à 100 %

#### + D'INFOS

**Institut National du Cancer (INCA)**

<http://www.e-cancer.fr/Comprendre-prevenir-depister/Se-faire-depister/Depistage-du-cancer-du-col-de-l-uterus>

**INFOVAC-FRANCE**

<https://www.infovac.fr/vaccination/maladies-evitables/hpv-cancer-uterus>

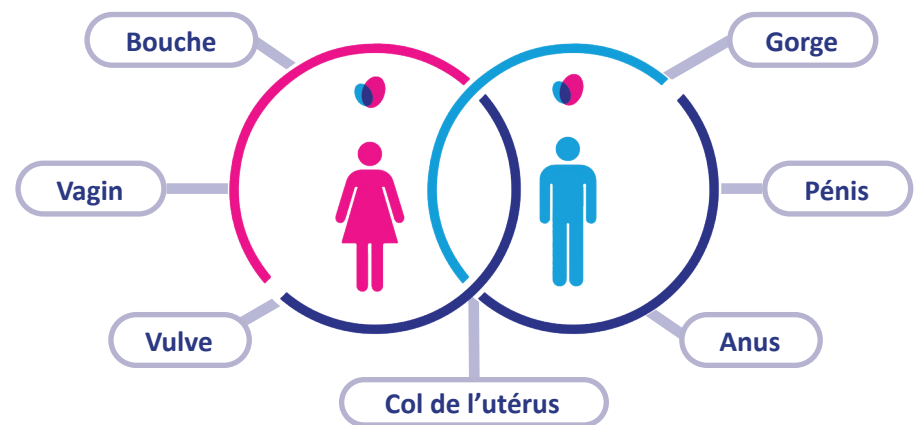
#### QUELLES CONSÉQUENCES POUR MA SANTÉ ?

90 % des personnes infectées **éliminent le virus sans conséquences** dans les 2 ans qui suivent l'infection.

Mais dans 10 % des cas, le virus persiste et **peut entraîner des modifications cellulaires** pouvant évoluer en plusieurs années (10 à 15 ans) **en cancer**.

HPV à bas risque :  
verrues anogénitales

HPV à haut risque cancérogène :  
lésions zones intimes, bouche, gorge



PARLEZ-EN À VOS PROFESSIONNELS DE SANTÉ

© CNSF © infographie et illustrations Julie Bois.

© pictogrammes Victor Ferrari, élève du lycée Lycée Golf Hotel - section BMA graphisme et décor - enseignant EL MOUATASSIM M.M.  
Remerciements aux sages-femmes adhérentes au CNSF ayant participé à la réalisation de ces fiches.